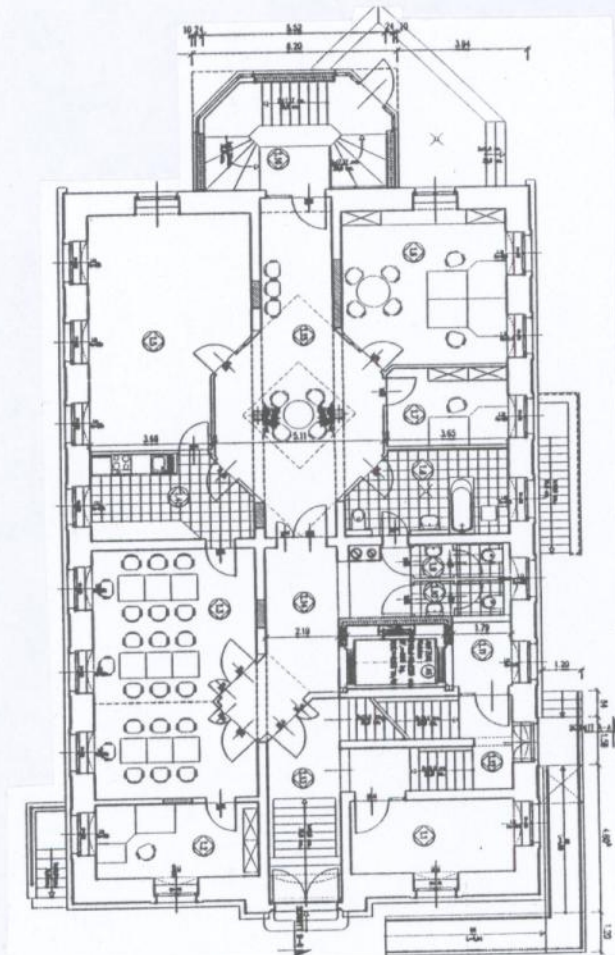
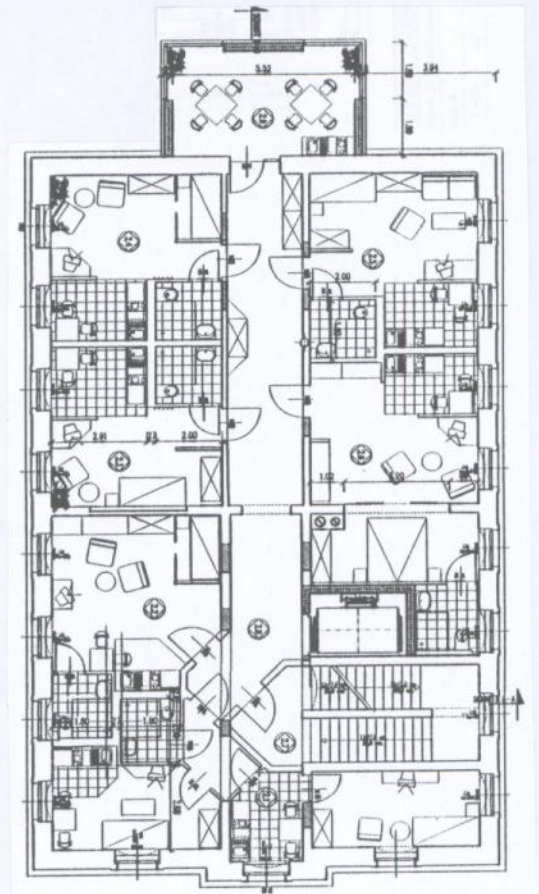


Planung Seniorenheim -Marthastift- der Diakonie K.- Liebknecht- Str. 14 in Bautzen

- Generalplanung und Bauleitung:
MPH Architektur- u. Ingenieurbüro
- umfassende Sanierung des Gebäudes
- es entstehen 19 abgeschlossene Wohneinheiten mit 23 Plätzen in drei Obergeschossebenen
- Bruttorauminhalt: 6.646 m³
- Nettogrundfläche: 1.258 m²
- Baubeginn: August 2001



GRUNDRISS ERDGESCHOSS



GRUNDRISS 1. OBERGESCHOSS